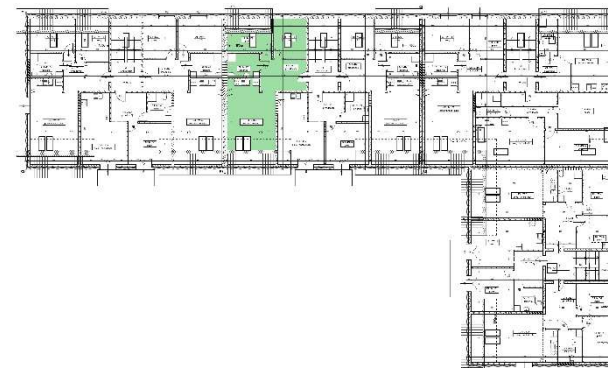


BUDYNEK MIESZKALNO-USŁUGOWO-HANDLOWY

LOKAL: BIII M11
PIĘTRO: PODDASZE
POWIERZCHNIA: 58,05 m²



POMIESZCZENIA:

PRZEDPOKÓJ	12,90 m ²
POK. + ANEKS KUCH.	23,10 m ²
ŁAZIENKA	6,74 m ²
POKÓJ	4,61 m ²
POKÓJ	10,70 m ²

